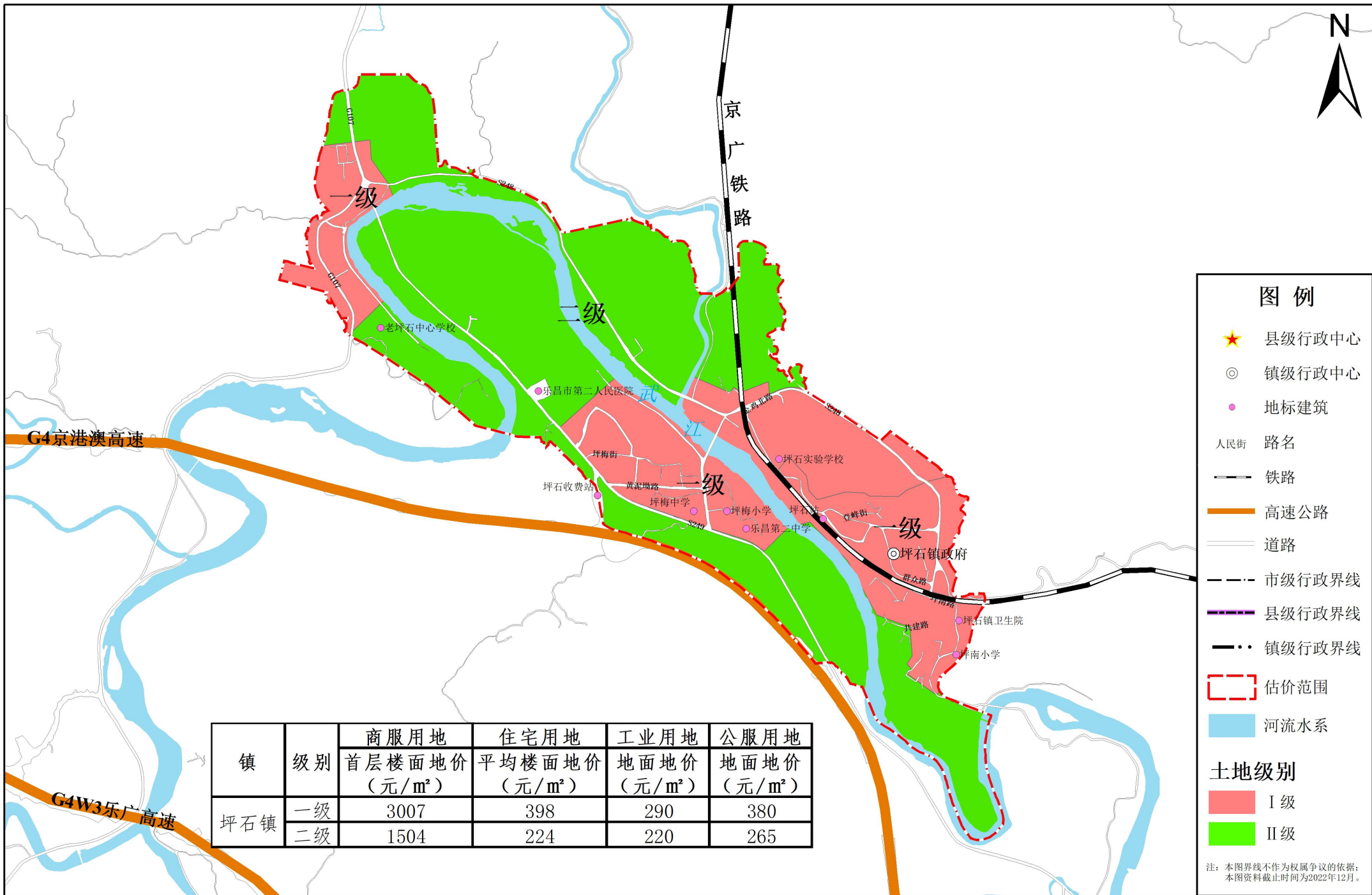
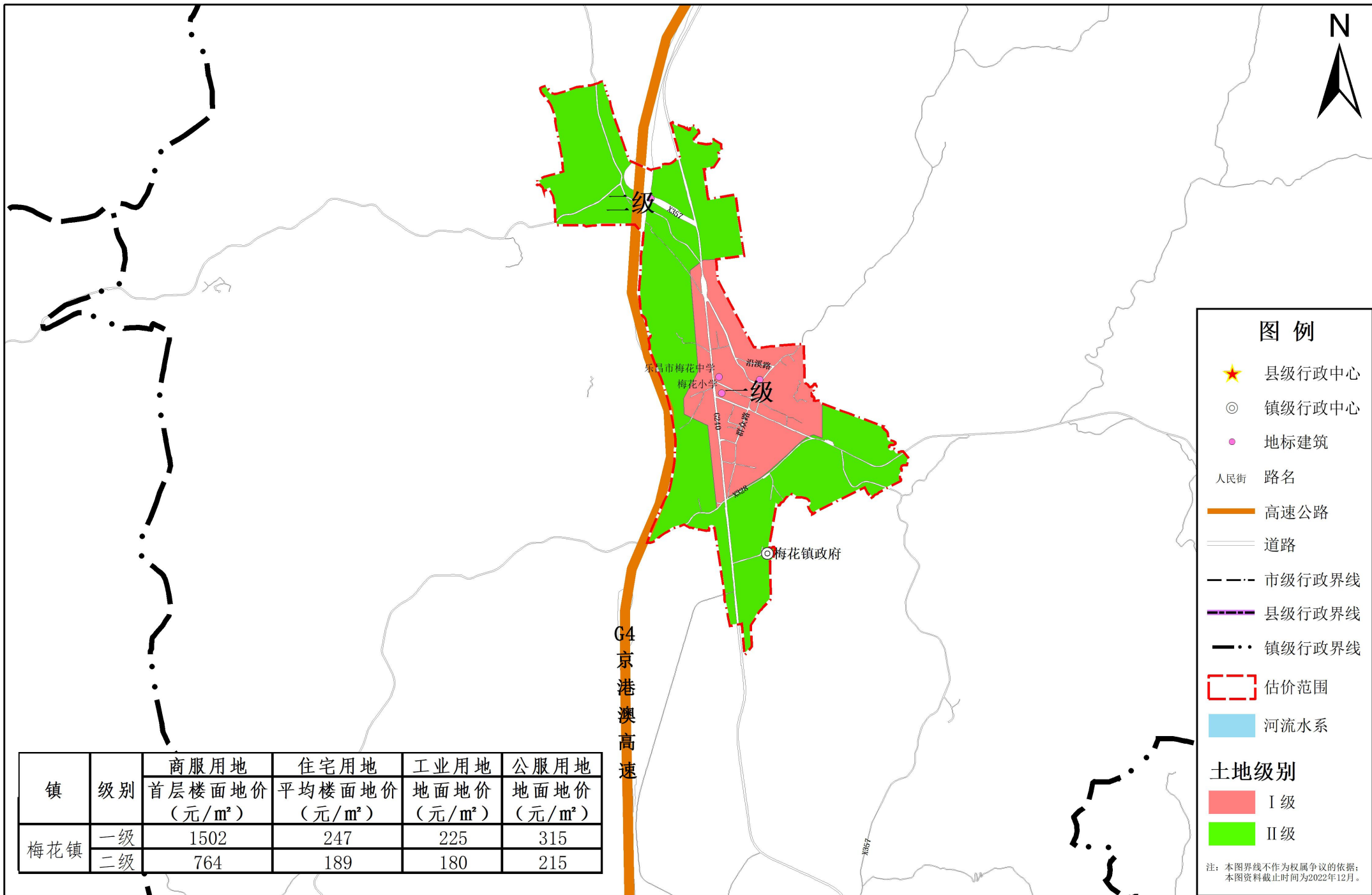


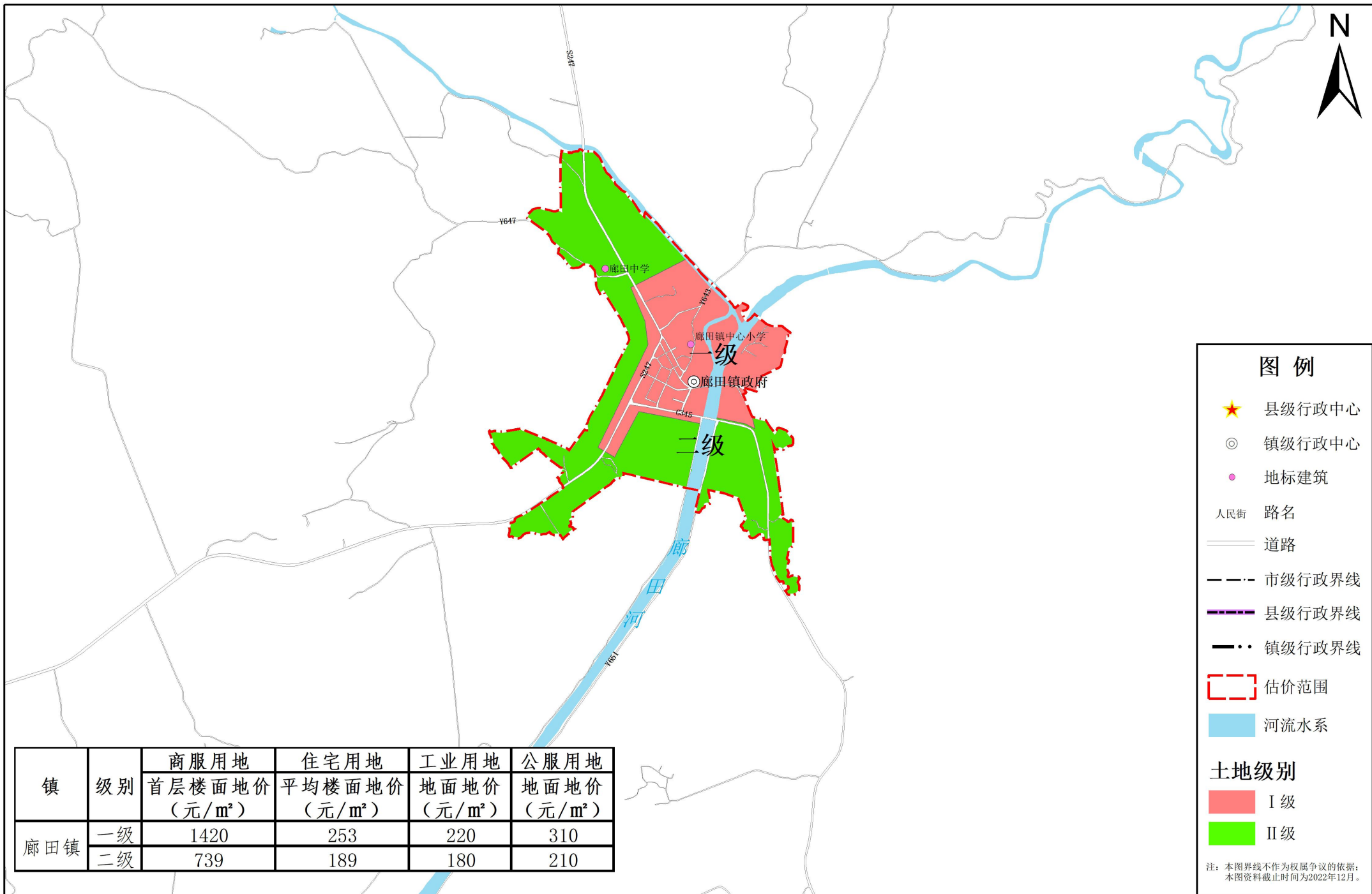
乐昌市坪石镇2022年级别与基准地价成果图



乐昌市梅花镇2022年级别与基准地价成果图



乐昌市廊田镇2022年级别与基准地价成果图



镇	级别	商服用地	住宅用地	工业用地	公服用地
		首层楼面地价 (元/m ²)	平均楼面地价 (元/m ²)	地面地价 (元/m ²)	地面地价 (元/m ²)
廊田镇	一级	1420	253	220	310
	二级	739	189	180	210

图例

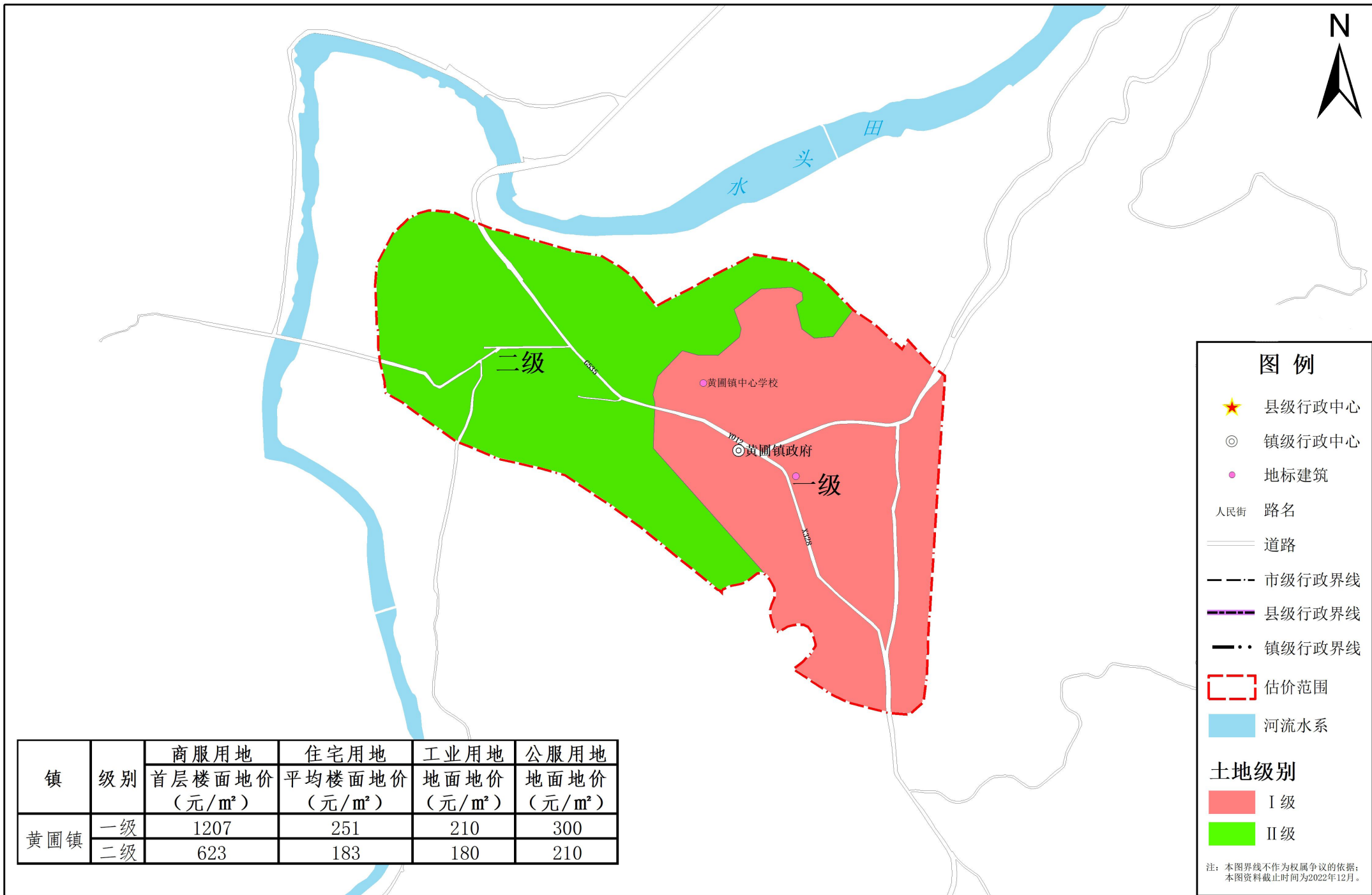
- ★ 县级行政中心
- ◎ 镇级行政中心
- 地标建筑
- 人民街 路名
- 道路
- · — · 市级行政界线
- 县级行政界线
- · · — 镇级行政界线
- 估价范围
- 河流水系

土地级别

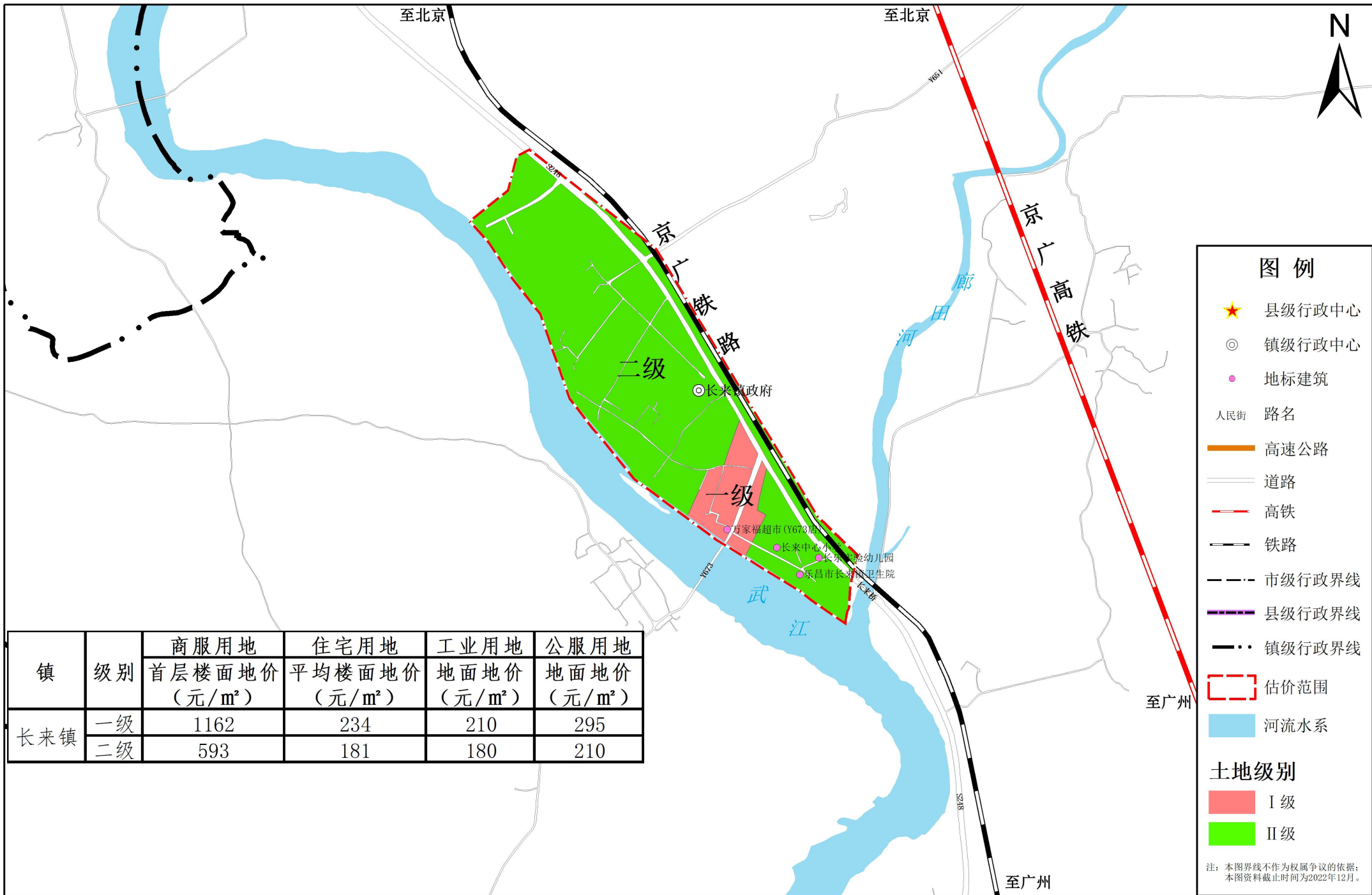
- I 级
- II 级

注：本图界线不作为权属争议的依据；
本图资料截止时间为2022年12月。

乐昌市黄圃镇2022年级别与基准地价成果图

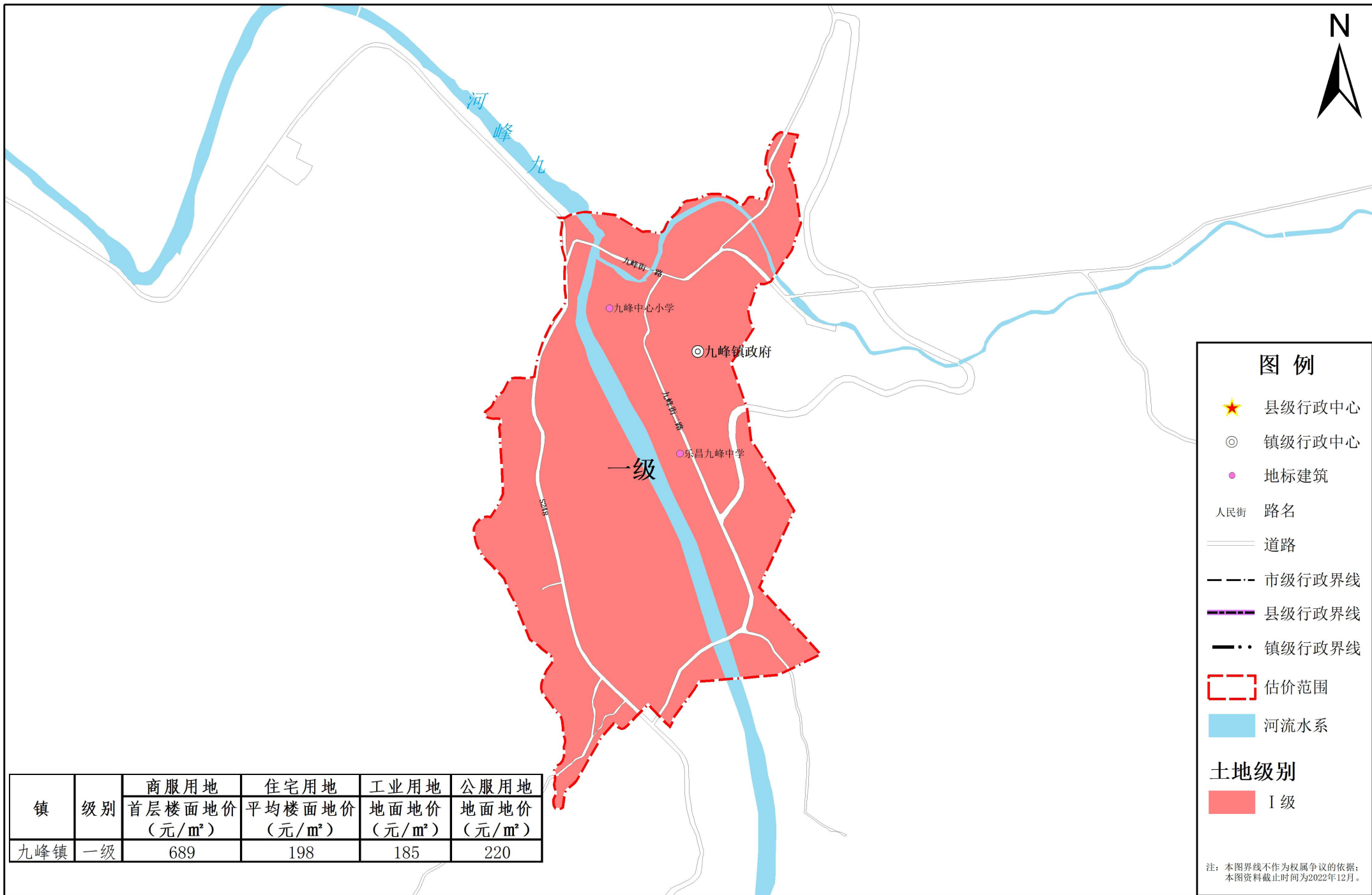


乐昌市长来镇2022年级别与基准地价成果图

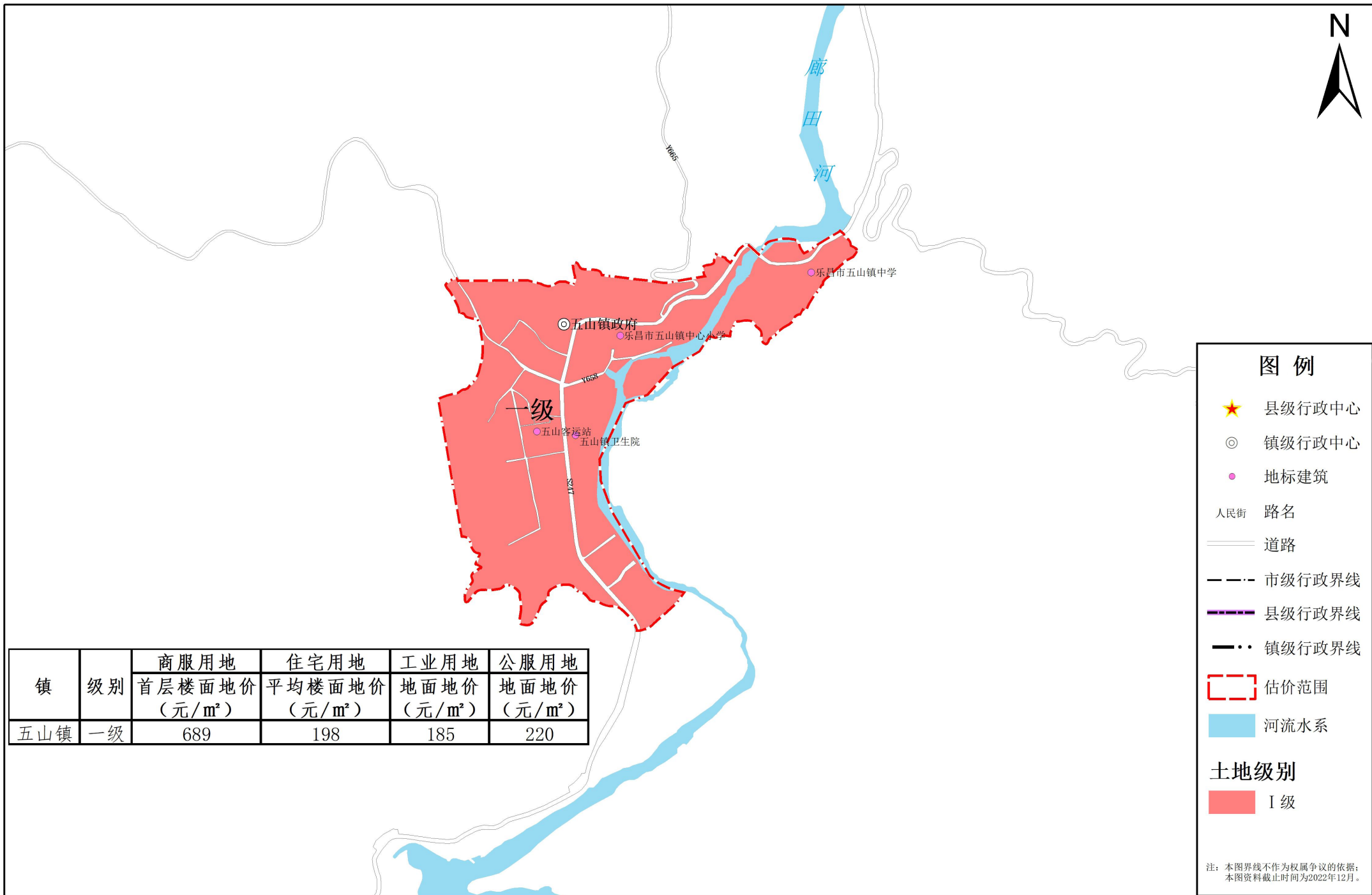


注：本图界线不作为权属争议的依据；
本图资料截止时间为2022年12月。

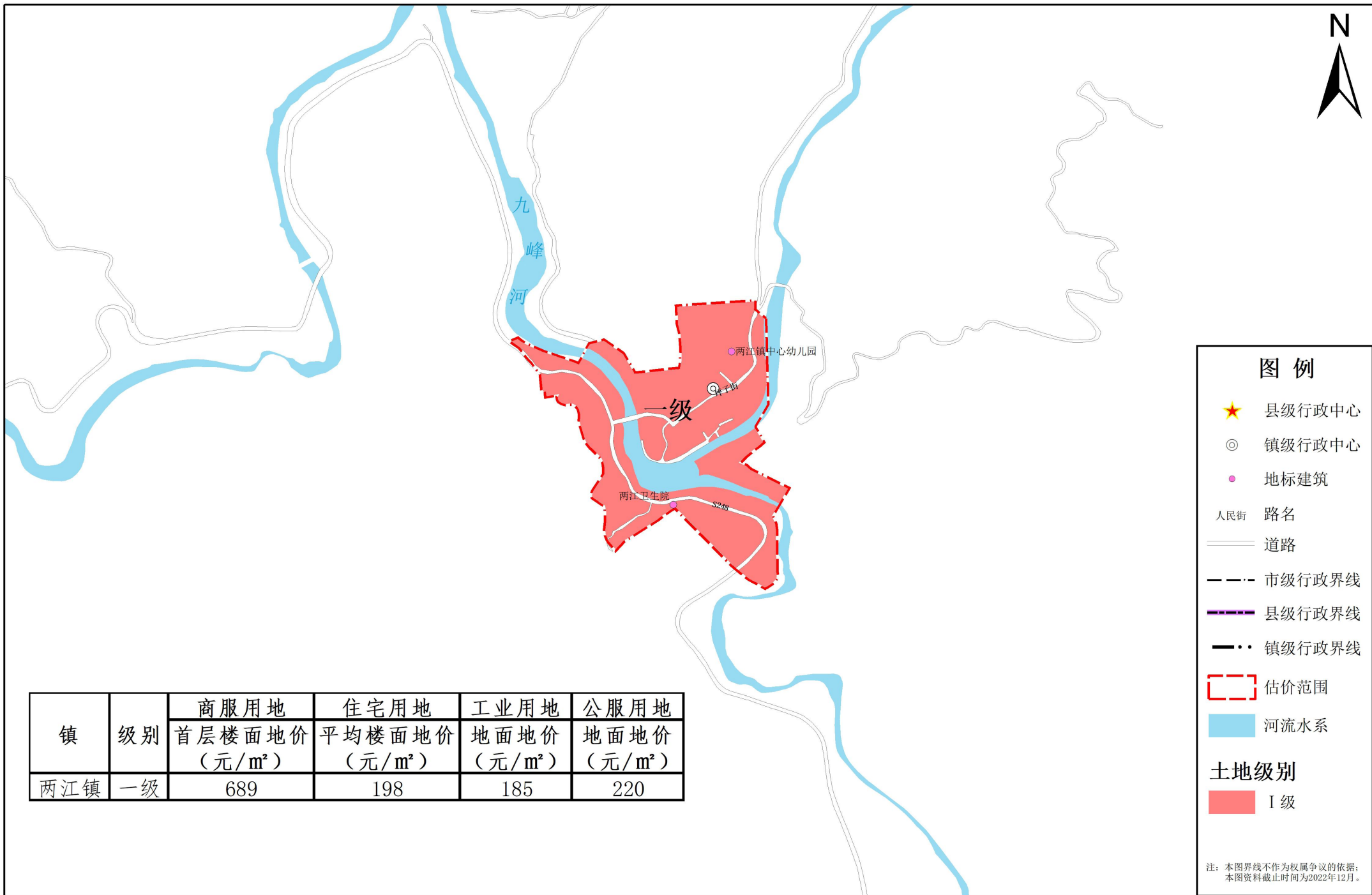
乐昌市九峰镇2022年级别与基准地价成果图



乐昌市五山镇2022年级别与基准地价成果图

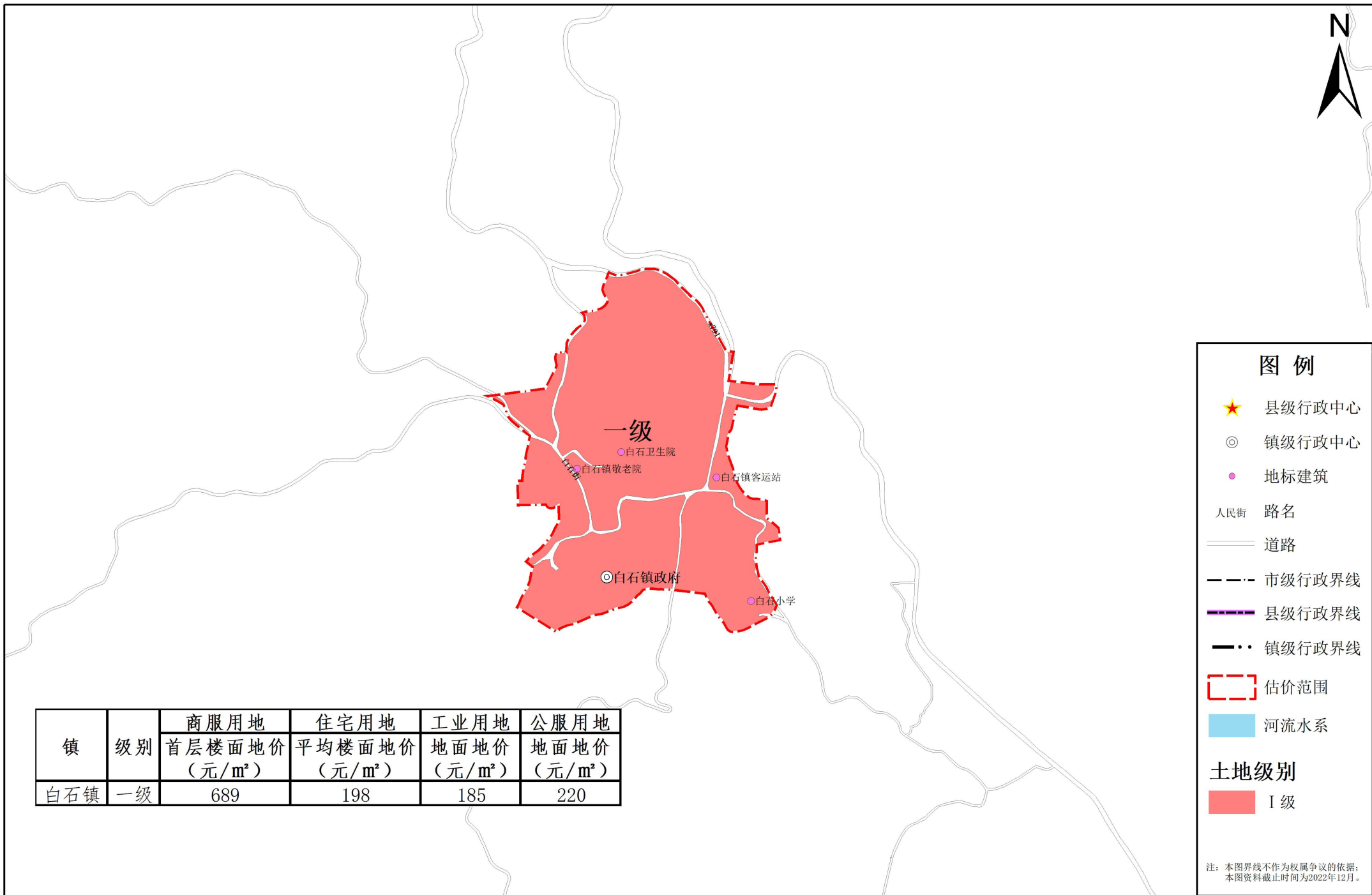


乐昌市两江镇2022年级别与基准地价成果图

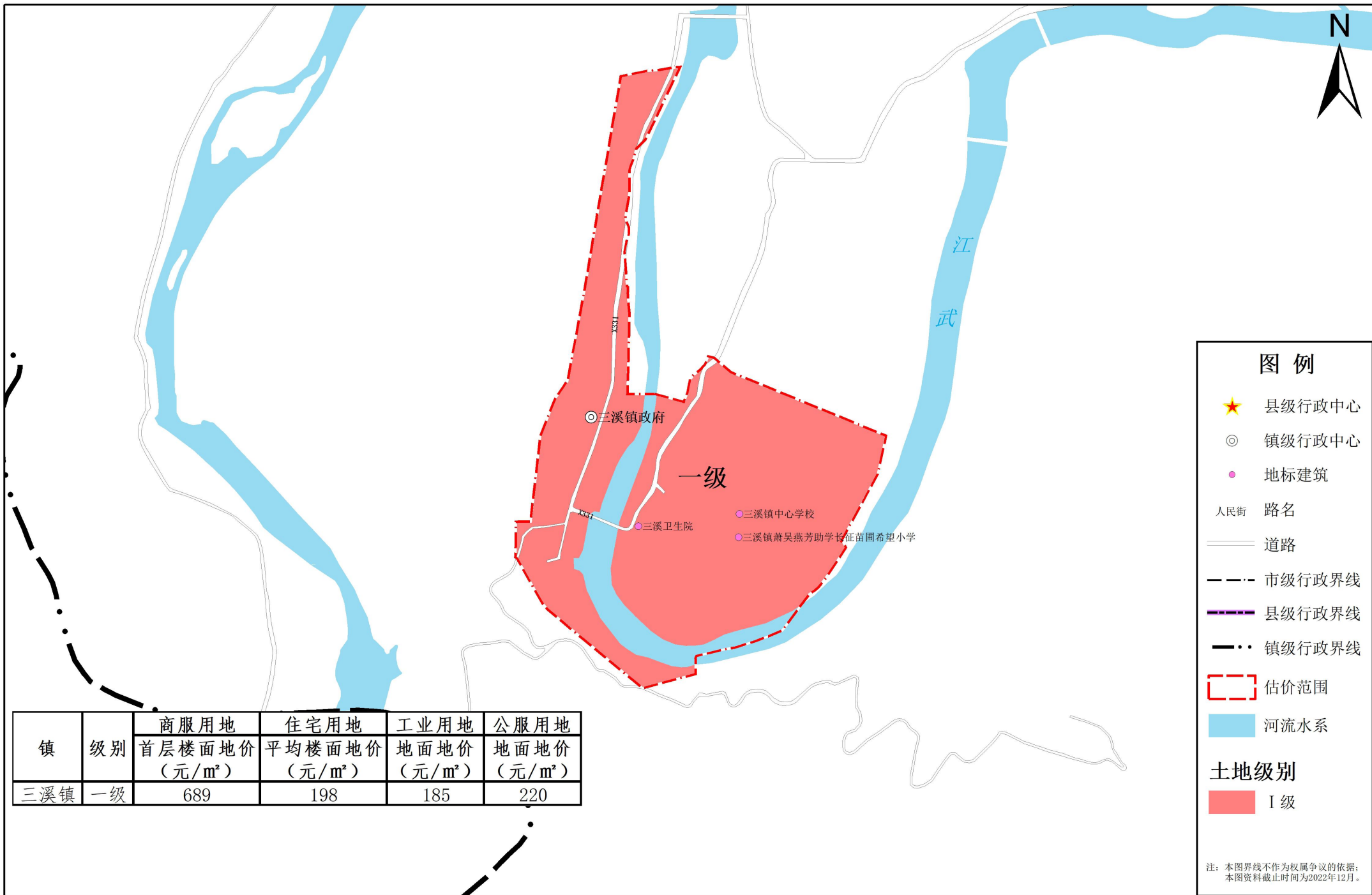


注：本图界线不作为权属争议的依据；
本图资料截止时间为2022年12月。

乐昌市白石镇2022年级别与基准地价成果图



乐昌市三溪镇2022年级别与基准地价成果图



图例

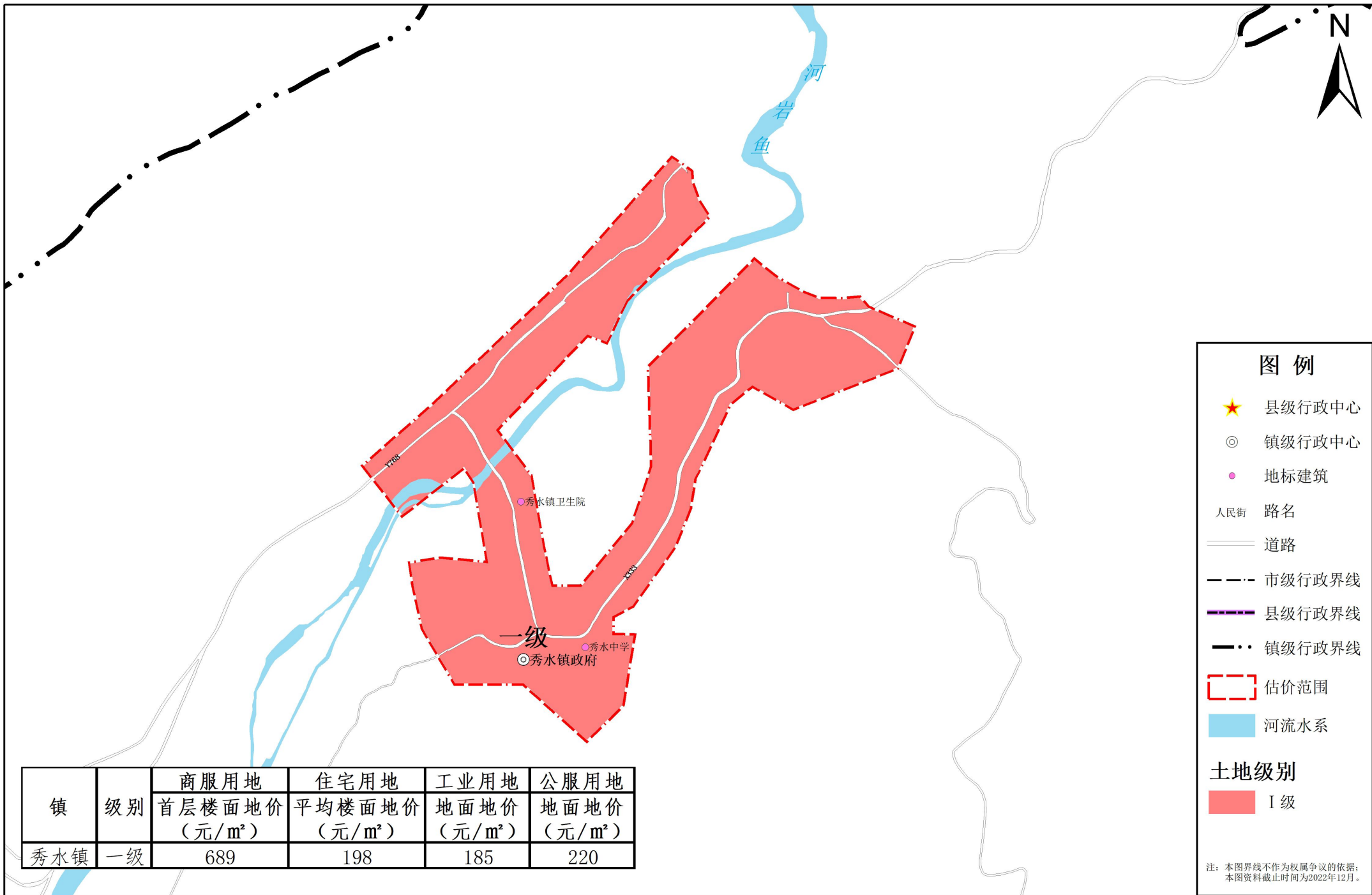
- ★ 县级行政中心
- ◎ 镇级行政中心
- 地标建筑
- 人民街 路名
- 道路
- - - 市级行政界线
- 县级行政界线
- · - 镇级行政界线
- ▭ 估价范围
- 河流水系

土地级别

I 级

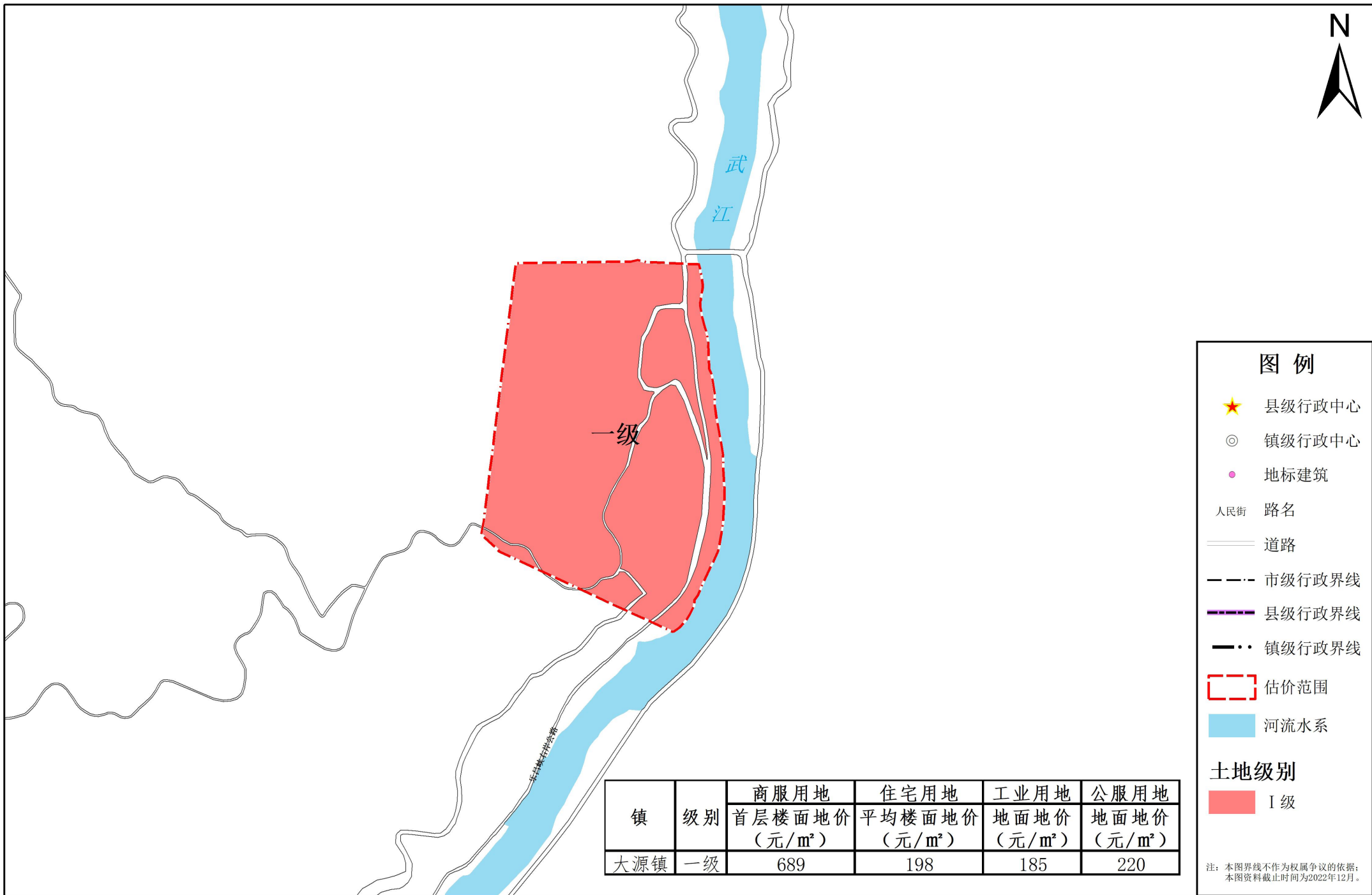
注：本图界线不作为权属争议的依据；
本图资料截止时间为2022年12月。

乐昌市秀水镇2022年级别与基准地价成果图

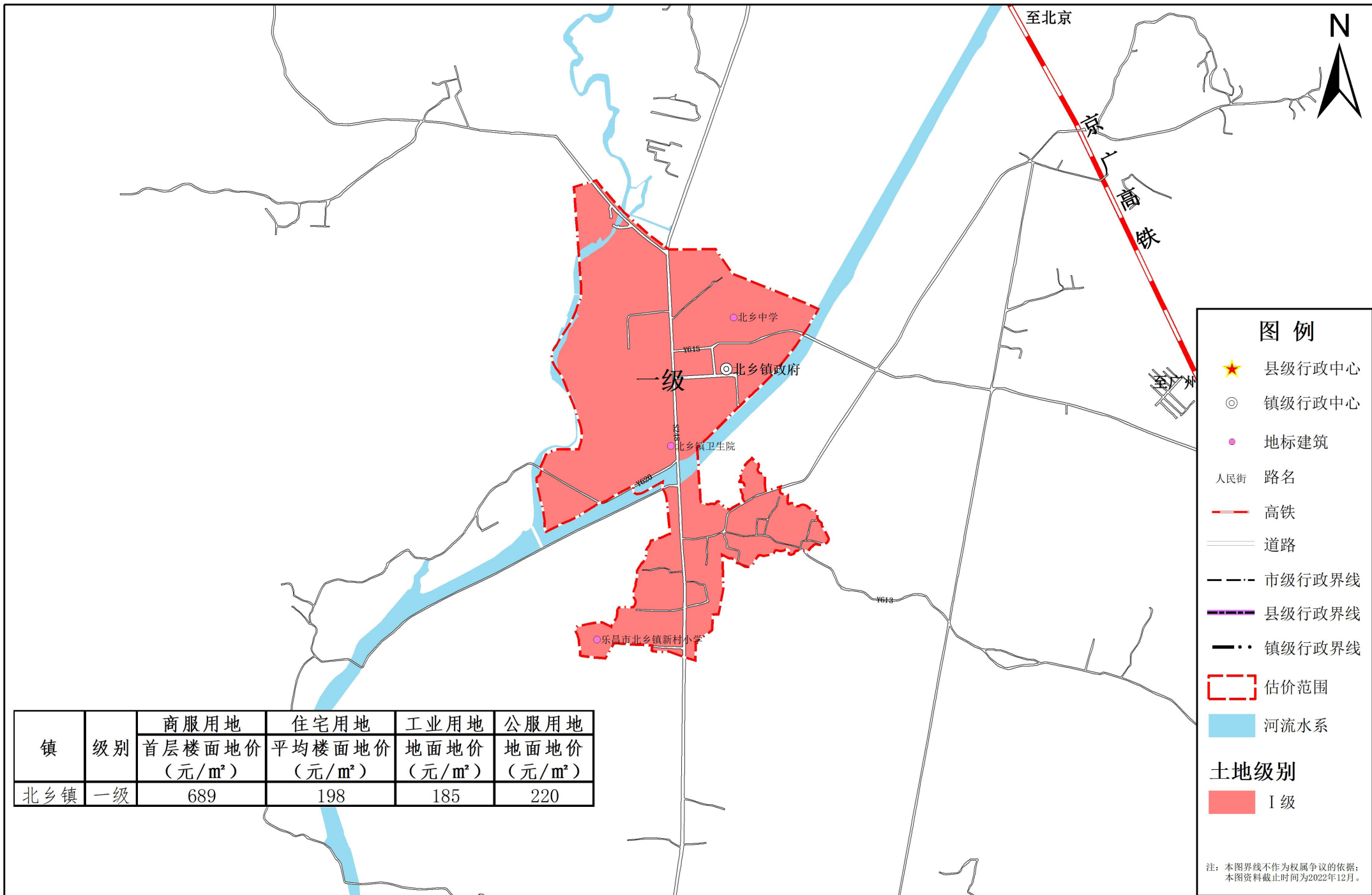


镇	级别	商服用地	住宅用地	工业用地	公服用地
		首层楼面地价 (元/m ²)	平均楼面地价 (元/m ²)	地面地价 (元/m ²)	地面地价 (元/m ²)
秀水镇	一级	689	198	185	220

乐昌市大源镇2022年级别与基准地价成果图

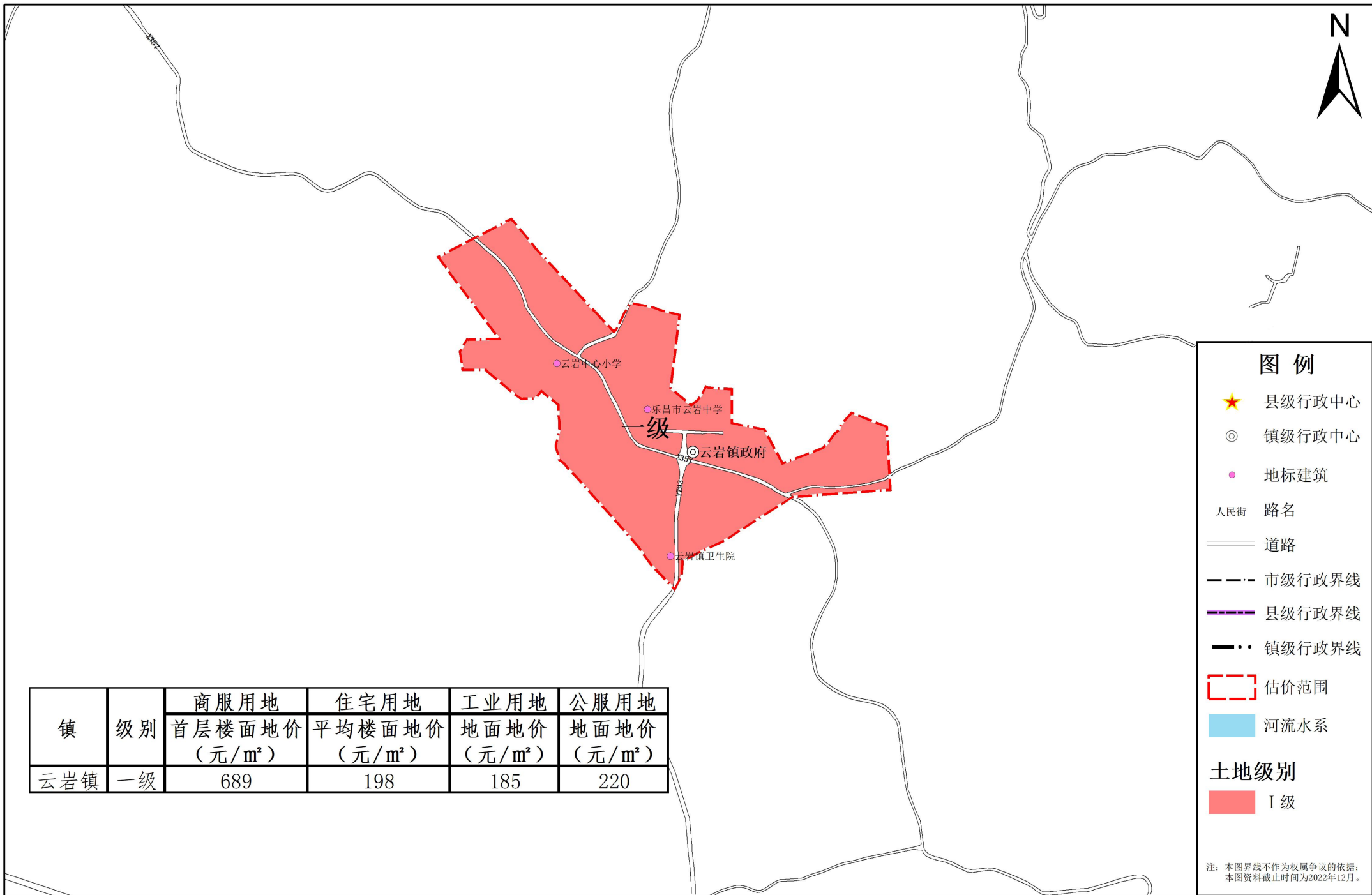


乐昌市北乡镇2022年级别与基准地价成果图



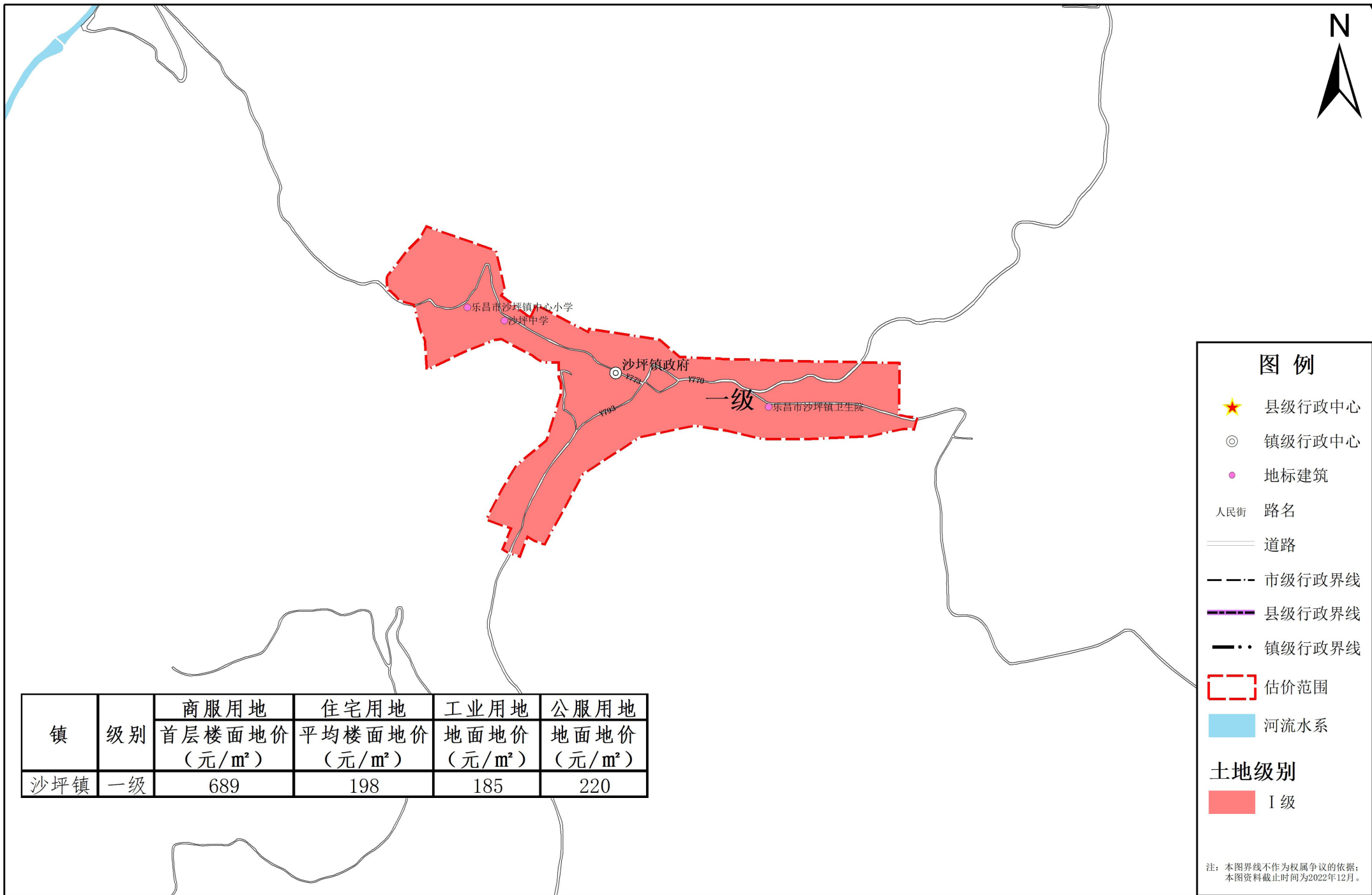
注：本图界线不作为权属争议的依据；
本图资料截止时间为2022年12月。

乐昌市云岩镇2022年级别与基准地价成果图



镇	级别	商服用地	住宅用地	工业用地	公服用地
		首层楼面地价 (元/m ²)	平均楼面地价 (元/m ²)	地面地价 (元/m ²)	地面地价 (元/m ²)
云岩镇	一级	689	198	185	220

乐昌市沙坪镇2022年级别与基准地价成果图



图例

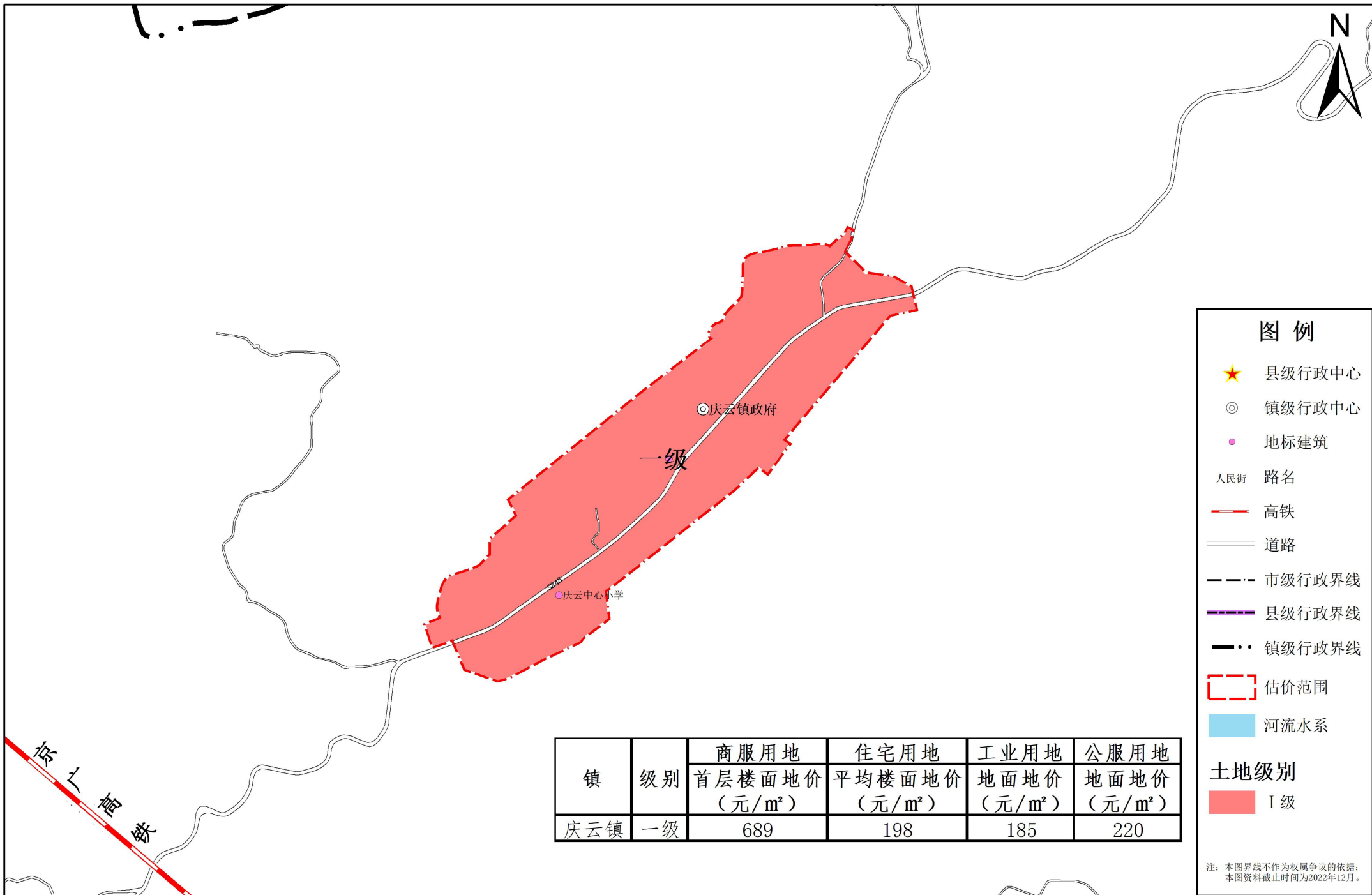
- ★ 县级行政中心
- ◎ 镇级行政中心
- 地标建筑
- 人民街 路名
- 道路
- · — · 市级行政界线
- 县级行政界线
- · · 镇级行政界线
- 估价范围
- 河流水系

土地级别

- I 级

注：本图界线不作为权属争议的依据；
本图资料截止时间为2022年12月。

乐昌市庆云镇2022年级别与基准地价成果图



乐昌市坪石镇2022年城镇商服路线价成果图

